



Miloš Češík, Severní 625, 742 42 Šenov u Nového Jičína
mob.: 724 051 989; Email: milos.cesik@misa.cz



400 SO 02.6 Světelně-technický výpočet

**AKCE: PŘECHOD PRO CHODCE PŘED OBJEKTEM FOKUSU
NA ULICI K NEMOCNICI V NOVÉM JIČÍNĚ**

400 SO 02 Osvětlení přechodu

Úvodní poznámky

Světelně - technický výpočet byl proveden dle norem:

ČSN CEN/TR 13201-1 - Osvětlení pozemních komunikací.
Část 1: Výběr tříd osvětlení

ČSN CEN/TR 13201-2 - Osvětlení pozemních komunikací.
Část 2: Požadavky

ČSN CEN/TR 13201-1 - Osvětlení pozemních komunikací.
Část 3: Výpočet

Dle TKP 15.2 komunikace osvětlení

Světelně technický výpočet osvětlení přechodu pro chodce s pozitivním kontrastem, s obousměrným provozem je proveden dle požadavků výše citovaných TKP Tabulky č.2. Hladina osvětlenosti ploch přechodů pro chodce je zvolena s ohledem na výchozí zatřídění komunikace - M5. Udržovaná průměrná svislá osvětlenost základních ploch je stanovena na 30 lx s rovnoměrností 0,4. Osvětlenost doplňkových prostor je stanovena na 20 lx s rovnoměrností 0,4.

Montážní výška svítidla je 6 m, délka výložníku je 1,5 m za předpokladu respektování pozice paty stožáru dle DWG.

Svítidla s příkonem 1 W jsou stávající, slouží k dokreslení světelné situace přechodu.

Pokyny k plánování:

Hodnoty spotřeby energie neberou ohled na světelné scény a jejich ztlumené stavy.

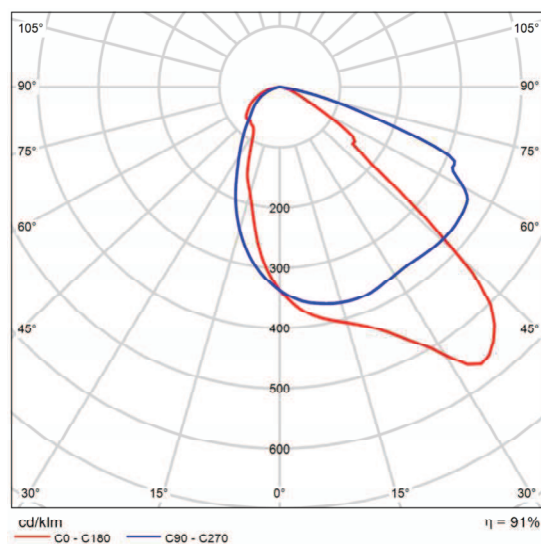
Datový list výrobku

PHILIPS BGP760 T25 DPR1 /757



C. výrobku

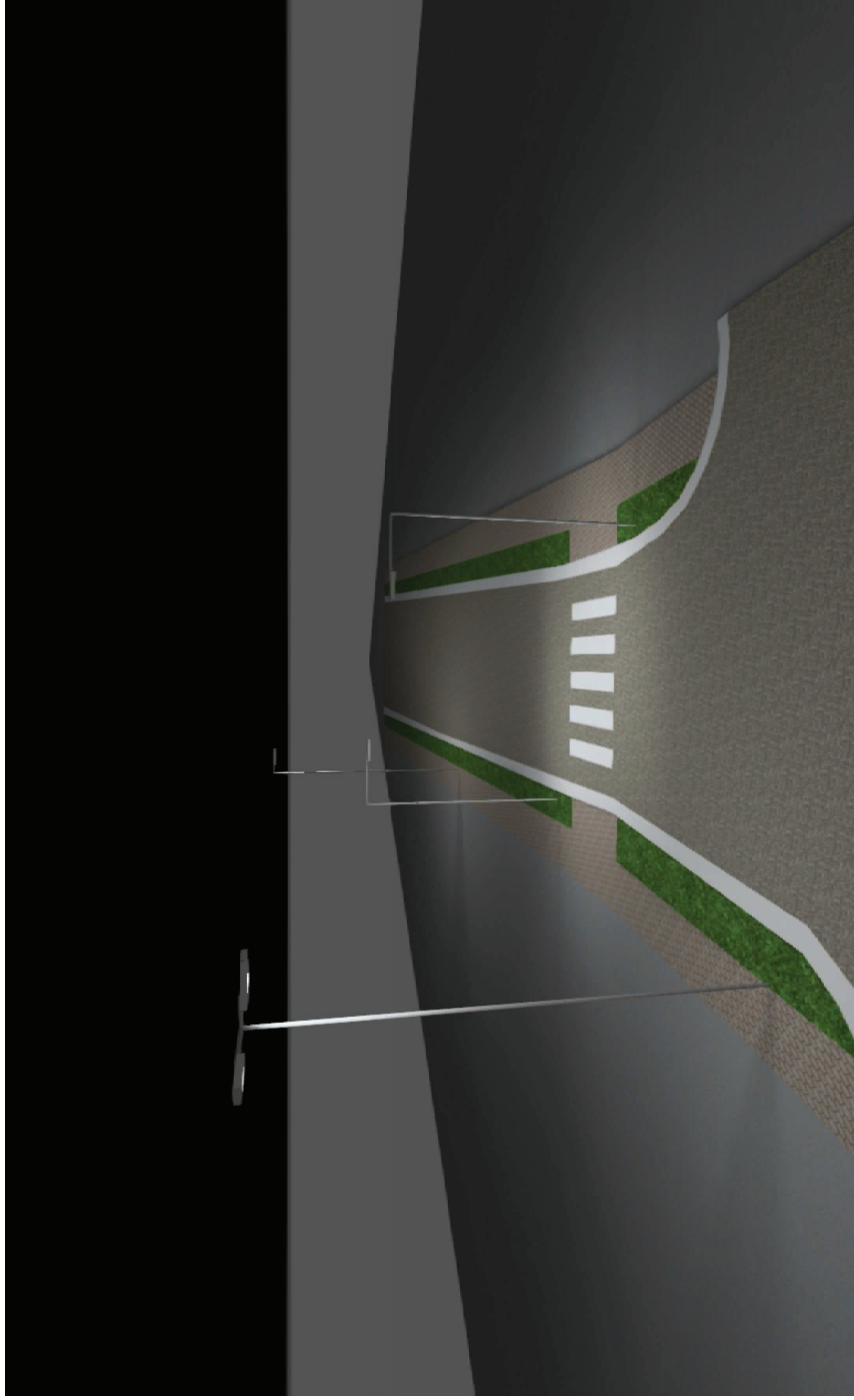
P	22.0 W
Φ Žárovka	3500 lm
Φ Svítidlo	3200 lm
η	91.42 %
Světelný výtěžek	145.4 lm/W
CCT	5700 K
CRI	70



Polární LDC

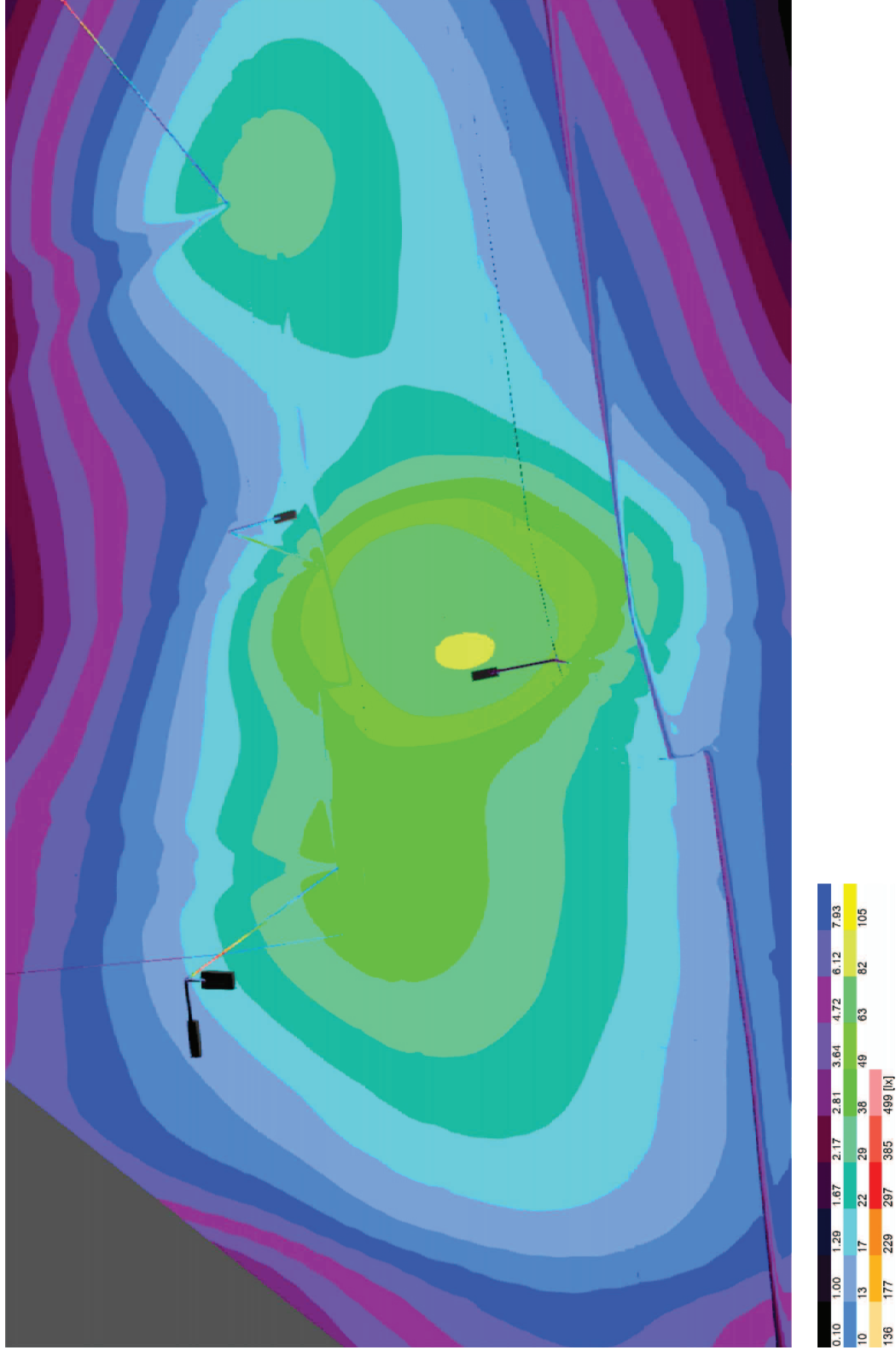
Nový Jičín, ulice K Nemocnici - modelace přechodu

Obrazy



Nový Jičín, ulice K Nemocnici - modelace přechodu

Obrazy



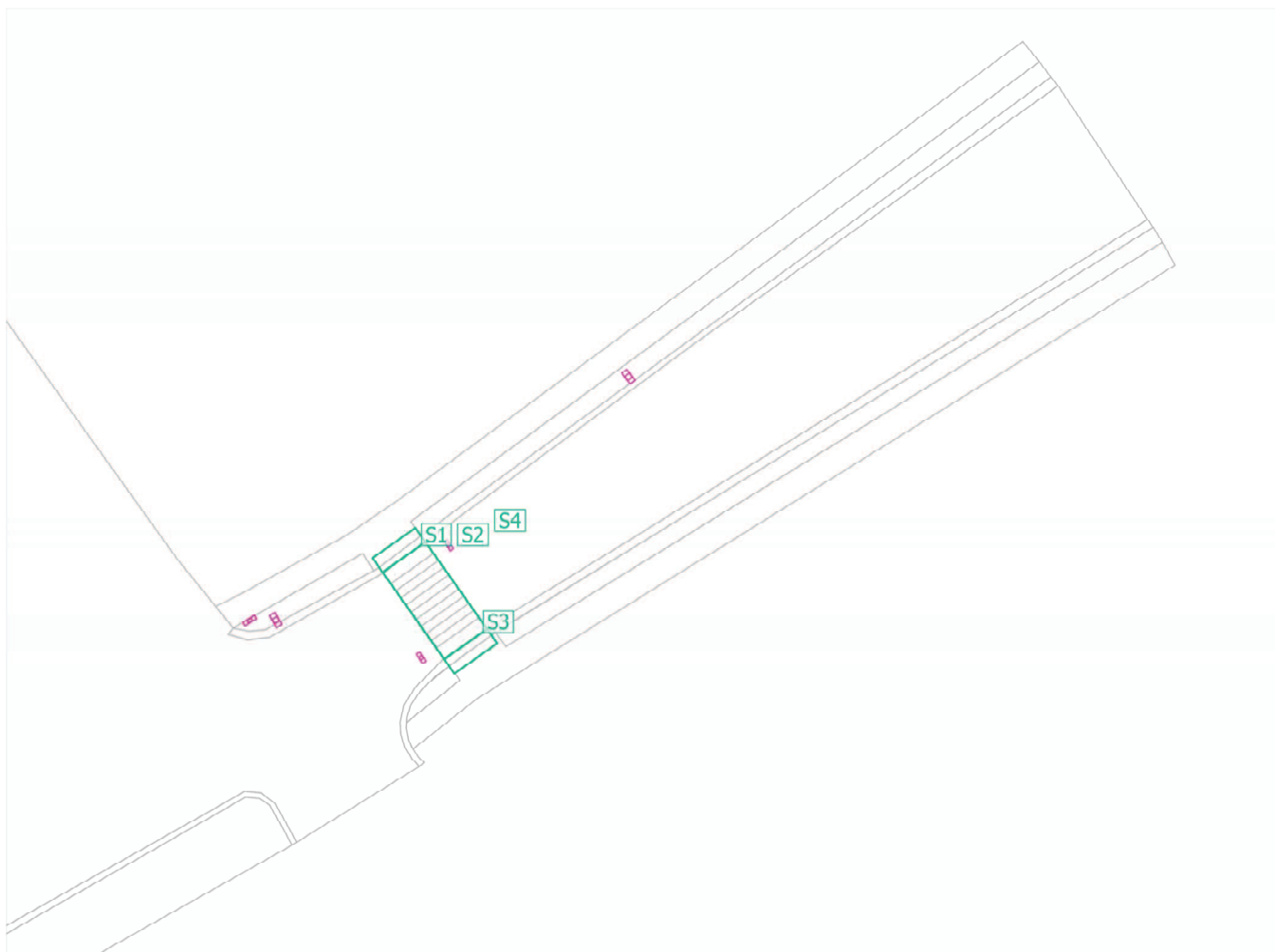
Plocha 1

Seznam svítidel $\Phi_{\text{celkový}}$
35638 lm $P_{\text{celkový}}$
47.0 WSvětelný výtěžek
758.3 lm/W

ks	Výrobce	C. výrobku	Název výrobku	P	Φ	Světelný výtěžek
2	PHILIPS		BGP760 T25 DPR1 /757	22.0 W	3200 lm	145.4 lm/W
1	PHILIPS		BGP761 T25 DM50 /727	1.0 W	7502 lm	7502.1 lm/W
2	PHILIPS		BGP762 T25 DM11 /727	1.0 W	10868 lm	10868.1 lm/W

Plocha 1

Výpočtové objekty



Plocha 1

Výpočtové objekty

Výpočtové plochy

Vlastnosti	\bar{E}	E_{min}	E_{max}	g_1	g_2	Index
Přechod_1_Základní_prostor_1_vertikální_osvětleno st_směr_1 Vertikální intenzita osvětlení Rotace: 217.0°, Výška: 1.000 m	49.3 lx	36.4 lx	65.2 lx	0.74	0.56	S1
Přechod_1_Základní_prostor_2_vertikální_osvětleno st_směr_2 Vertikální intenzita osvětlení Rotace: 37.0°, Výška: 1.000 m	42.2 lx	29.8 lx	56.8 lx	0.71	0.52	S2
Přechod_1_Doplňkový_prostor_1_vertikální_osvětlen ost_směr_1 Vertikální intenzita osvětlení Rotace: 217.0°, Výška: 1.000 m	38.0 lx	31.2 lx	43.0 lx	0.82	0.73	S3
Přechod_1_Doplňkový_prostor_2_vertikální_osvětlen ost_směr_2 Vertikální intenzita osvětlení Rotace: 37.0°, Výška: 1.000 m	31.2 lx	25.6 lx	35.2 lx	0.82	0.73	S4